



تدوین پروانه فضایی بهره برداری از ماهواره سنجنش از آغاز شد

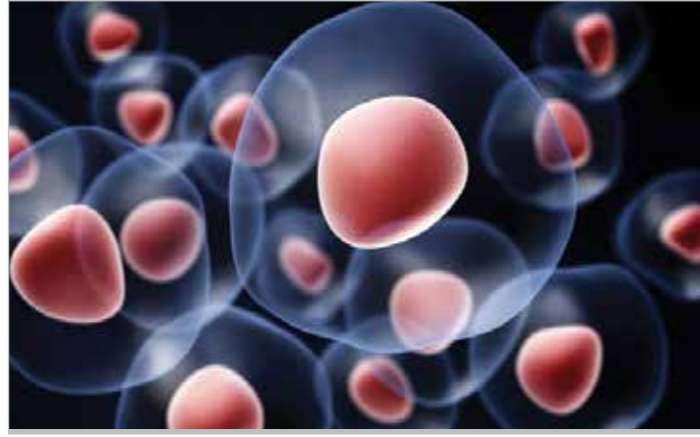
رئیس سازمان فضایی خبر داد: تدوین پروانه فضایی بهره برداری از ماهواره سنجنش از آغاز شد

رئیس سازمان فضایی خبر داد: تدوین پروانه فضایی بهره برداری از ماهواره سنجنش از آغاز شد...

جایگاه جهانی ایران در توسعه فناوری اطلاعات

جایگاه جهانی ایران در توسعه فناوری اطلاعات... بررسی وضعیت رتبه بندی جهانی ایران...

تفاوت زنان و مردان در تومورهای مغزی کشنده شناسایی شد



رشد تومور را هر دو ماه یک بار برای ۶۳ بیمار مبتلا به گلیوبلاستوما (۴۰ مرد و ۲۳ زن) که متحمل درمان های استاندارد شده بودند اندازه گرفتند...

نتایج آن ها حاکی از تفاوت های جنسیتی ژنتیکی قابل توجه بین مردان و زنان بود...

محققان اسکن های MRI و داده های مربوط به بقای بیماران را از پایگاه داده مرکز تحقیقات سرطان گرفته و ولوسیته

می شود اما اغلب سلول های بنیادی سرطانی گلیالی وجود دارند که موجبات مقاومت درمانی و عود مجدد سرطان را فراهم می کنند...

پل ارتباطی مولدهای تجدیدپذیر و شبکه برق سراسری ساخته شد

اینورتر متصل به شبکه» به عنوان پل ارتباطی مولدهای برق تجدیدپذیر و شبکه برق سراسری

سراسری توسط محققان کشور ساخته شد. فرهاد براتی محقری طرح «اینورتر متصل به شبکه به عنوان پل ارتباطی مولدهای برق تجدیدپذیر و شبکه برق سراسری» با اشاره به اهمیت بکارگیری اینورترهای متصل به شبکه در کشور، اظهار داشت: اینورترهای متصل به شبکه، پل ارتباطی مولدهای برق تجدیدپذیر اعم از بادی و خورشیدی و شبکه برق سراسری هستند...

برای افزودن پژوهشگاه مواد و انرژی با داشتن پیشینه طولانی در زمینه انرژی های تجدیدپذیر و با پیش بینی نیازهای این صنعت در آینده، از بهمن ماه سال ۱۳۹۳، طراحی و ساخت اینورتر متصل به شبکه را در دستور کار و مورد حمایت قرار داد.

این پژوهشگر ادامه به داده: در همین راستا تعدادی پایان نامه تحصیلات تکمیلی و طرح های درون سازمانی تعریف و در آنها به جنبه های مختلف موضوع پرداخته شد.

برای اظهار داشت: در بهمن ماه ۹۶ یک نمونه آزمایشگاهی ۵ کیلو وات از این دستگاه ساخته و تست و در ادامه، کاربرد آن در یک نمونه نیمه صنعتی ۱۰ کیلو وات دنبال شد.

وای با بیان اینکه در همین راستا موفق شدیم اولین نمونه اینورتر های ایرانی را طراحی کنیم، گفت: اینورترهای متصل به شبکه مورد استفاده در بازار ایران، همگی وارداتی هستند و محصول ارائه شده نمونه مشابه ساخت داخلی ندارد.

براتی با بیان اینکه نمونه ایرانی می تواند جایگزین نمونه های خارجی شود، گفت: این محصول می تواند صرفه جویی ارزی به دنبال داشته باشد.

روشی برای مطالعه مقاومت در برابر درد شناسایی شد

محققان دانشکده پزشکی Yale توانسته اند با موفقیت نشان دهند که امکان شناسایی ژن های دخیل در تفاوت های بین فردی برای مقاومت به درد وجود دارد.

محققان در این راستا، محققین دانشکده Yale روی بیماران مبتلا به اپیتروملازیا تمرکز کردند که مشکلی است که در آن کلکتولون در ژن ۱۴ وجود دارد...

به منظور بررسی این فرآیند، محققان نورون های حسی را از سلول های iPS مشتق از این بیماران (مادر و پسر) تولید کردند و سپس تیمیج پذیری آنها را با هم مقایسه کردند...

این مطالعه برای اولین بار نشان می دهد که می توان درد را در ظروف آزمایشگاهی نیز مورد مطالعه قرار داد و نشان دهنده ژن هایی است که دلیل مقاومت به درد هستند.

سرعت رشد اسکلت کودک بیشتر شده است

حدود ۱۰ ماه زودتر و اسکلت پسران حدود هفت ماه زودتر به رشد کامل می رسد؛ به گفته محققان پس از رشد کامل اسکلت، یک زمان بندی جدید شروع می شود...

محققان دانشگاه میسوری دریافتند اسکلت کودک کان در مقایسه با سال های ابتدایی قرن بیستم، با سرعت بیشتری رشد می کند و این وضعیت ممکن است زمان بندی

آگهی مزایده نوبت اول اجاره املاک و مستغلات شهرداری

شهرداری پیرانشهر به استناد بندوقام از مصوبه شماره ۱۷ مورخه ۹۷/۰۹/۲۷ شورای اسلامی شهر پیرانشهر و تأییدیه شماره ۶۷۵۵/۴ مورخه ۹۷/۱۰/۱۶ فرمانداری محترم در نظر دارد تعدادی از املاک شهرداری را برابر شرح و مشخصات ذیل بصورت اجاره یکساله قابل تمدید به اشخاص حقیقی و حقوقی واجد شرایط واگذار نماید.

Table with 5 columns: ردیف, محل مورد اجاره, قیمت پایه اجاره ماهانه, ارزش اجاره یکساله (ریال), %سپرده

موضوع: آگهی تمدید ممنوعیت توسعه بهره برداری از منابع آب زیرزمینی محدوده مطالعاتی سروستان واقع در استان فارس

هم استانی گرامی! پر مصرف ترین و پر هزینه ترین وسیله جهت گرمایش، بخاری های برقی می باشند. بنابراین از استفاده از آنها جدا خودداری نمائید تا مجبور به پرداخت هزینه های بسیار زیاد برق مصرفی نشوید. روابط عمومی شرکت توزیع نیروی برق لرستان